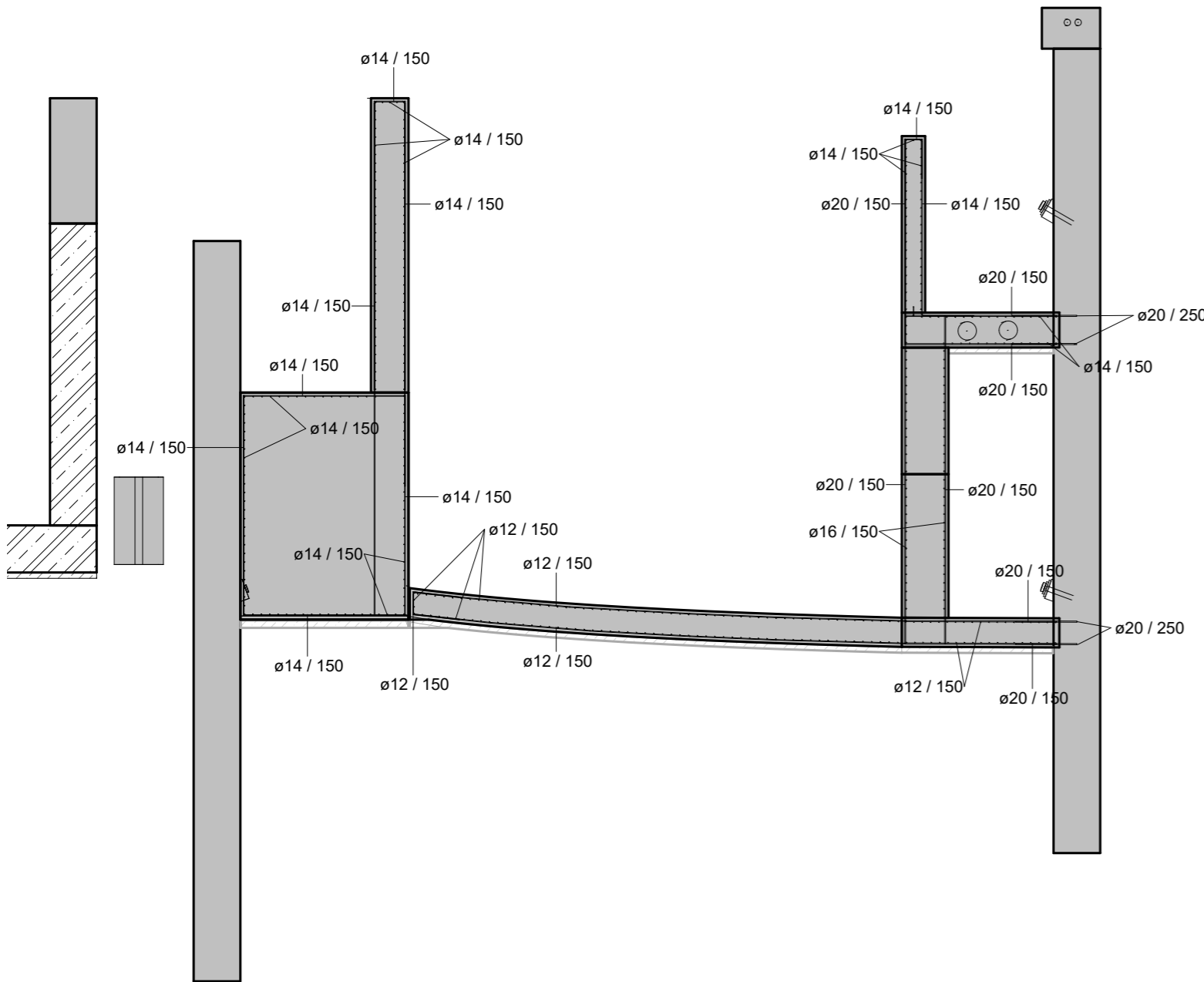
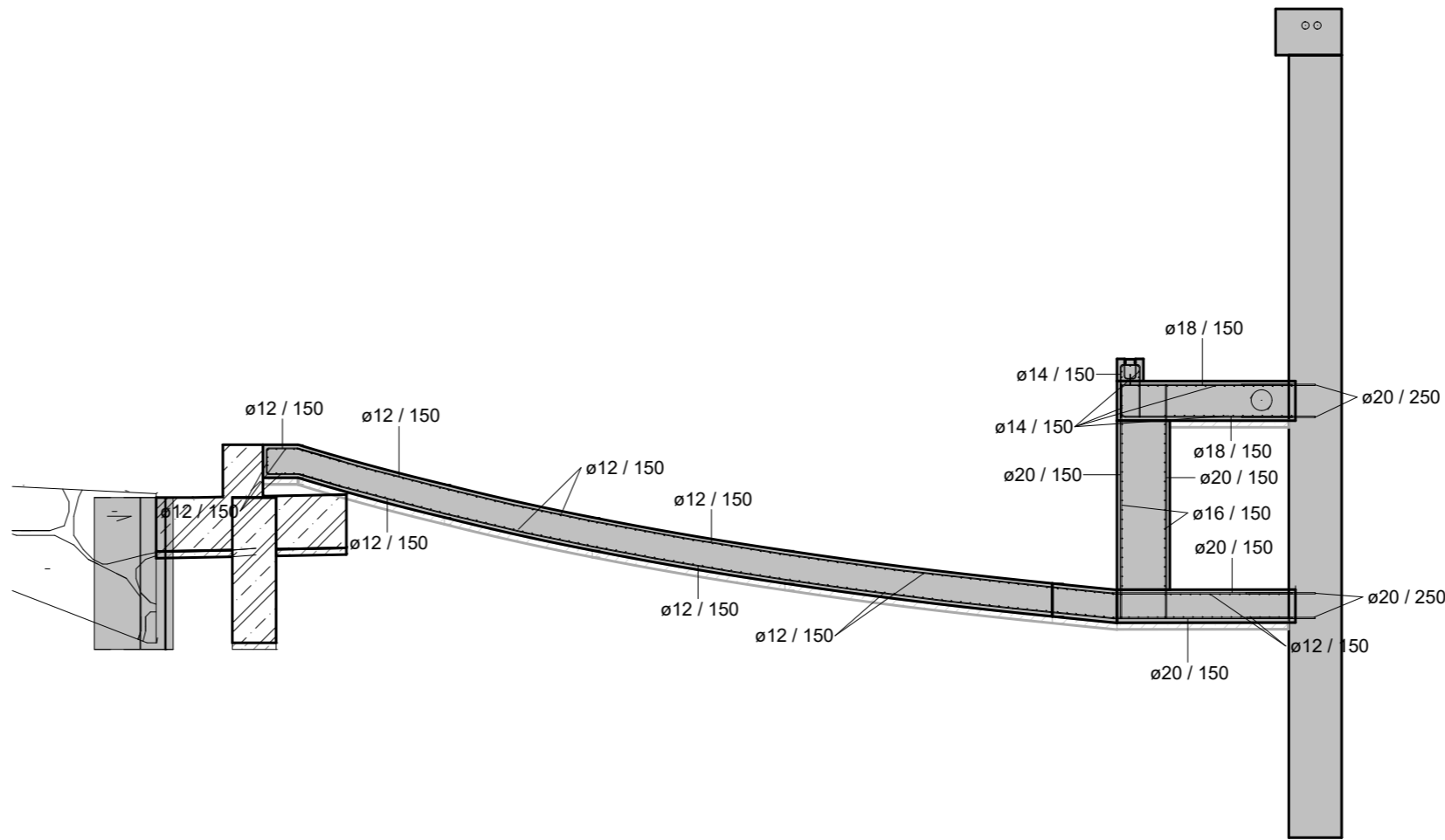


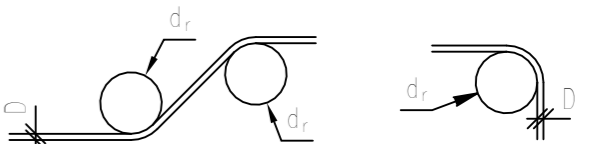
VY_1



VY_2



MINIMÁLNÍ PRŮMĚRY OHYBU
PRO ŽEBÍRKOVOU VÝZTUŽ



PRŮMĚR VLOŽKY	HÁKY, SMYČKY, OHYBY
D ≤ 16mm	d _r = 4D
D > 16mm	d _r = 7D

NOMINÁLNÍ KRYTÍ VÝZTUŽE: c_{nom} = 50 mm
BETON: C30/37-XC4, XF3
OCEL: B500 B (VÝZTUŽ)

POZNÁMKY:

- KÓTOVÁNÍ JE VZTAŽENÉ K VNĚJŠÍMU OKRAJI VLOŽEK.
- POLOMĚRY OBLOUKŮ JSOU POLOMĚRY OHYBACÍCH TRNŮ.
- NEOZNAČENÉ POLOMĚRY JSOU PODLE ČSN EN 1992-1-1.
- NEOZNAČENÉ ÚHLY JSOU 45°, 90° resp. 180°.
- CELKOVÉ DÉLKY VLOŽEK JSOU STRIHOVÉ DÉLKY.
- NAVRŽENO PODLE ČSN EN ISO 3766, ČSN EN 1992-1-1.

AQUATIS

AQUATIS s.r.o. Tel: +420 541 554 111 E-mail: info@aquatis.cz
Botanická 634/56, 602 00 Brno Fax: +420 541 211 205 http://www.aquatis.cz

Zodpovědný projektant Ing. Vít Marek	Hlavní inženýr projektu Ing. Oldřich Neumayer, CSc.	Vedoucí st. ředisko Ing. Oldřich Neumayer, CSc.
Vypracoval Ing. Zuzana Chládková	Kontroloval Ing. Vladimír Hradský	Zakázkové číslo 120138A

Datum 05/2023	Stupeň dokumentace DVZ	Název souboru 120138A v1 0.rte
------------------	---------------------------	-----------------------------------

Akce

MVE Klecany II
D. Dokumentace objektů, technických a technologických zařízení
D.1.1. Stavební objekty - část 1
D.1.1.2.3. Výkresy stavebních konstrukcí

Příloha

Schéma výztuže - výtokový objekt-1,2

Měřítko

1 : 100

Číslo přílohy

D.1.1.2.3.303.

Objednatel

Povodí Vltavy, státní podnik